

65 LAT

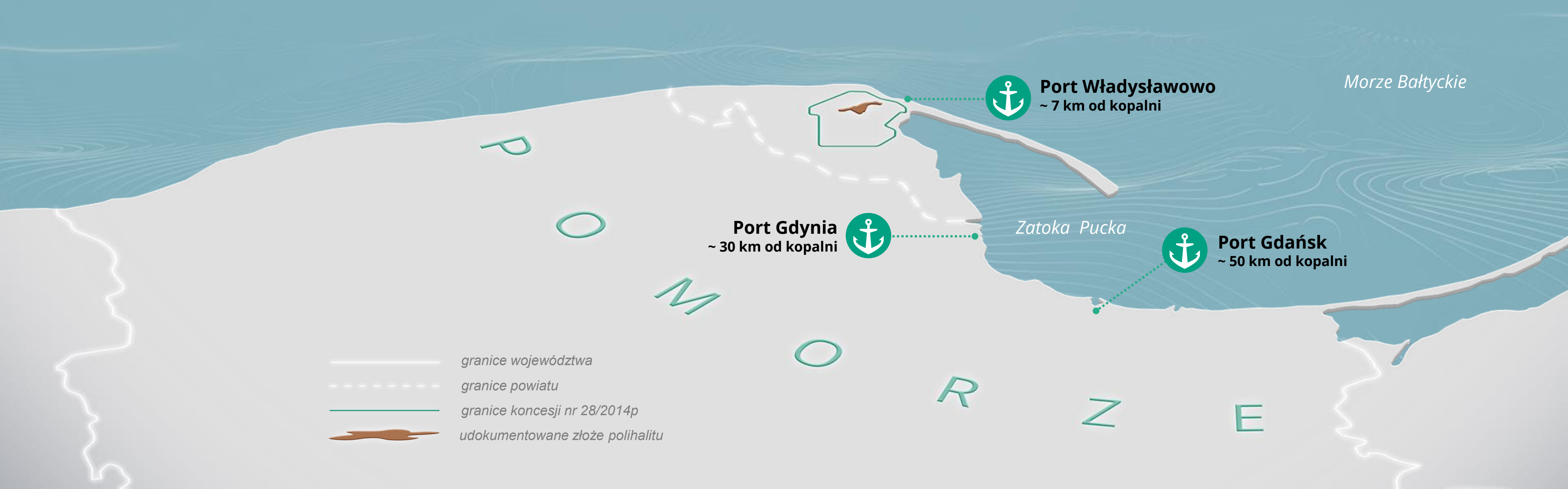
KGHM

Polska Miedź

Projekt „PUCK”
Kopalnia polihalitu

Lipiec 2026 r.





Polihalit ze złoża „Mieroszyno”

Korzyści dla regionu

Inwestycja przyczyni się do budowy nowoczesnego ekosystemu gospodarczego wokół projektu, z uwzględnieniem zasad local content

Wsparcie krajowej gospodarki

Rosnąca niestabilność międzynarodowa, presja klimatyczna oraz wyzwania stojące przed rolnictwem wymagają nowych, odpowiedzialnych inwestycji. Kopalnia polihalitu to projekt, który wzmacnia niezależność surowcową kraju i wspiera bezpieczeństwo żywnościowe kolejnych pokoleń



Projekt „PUCK”
Kopalnia polihalitu

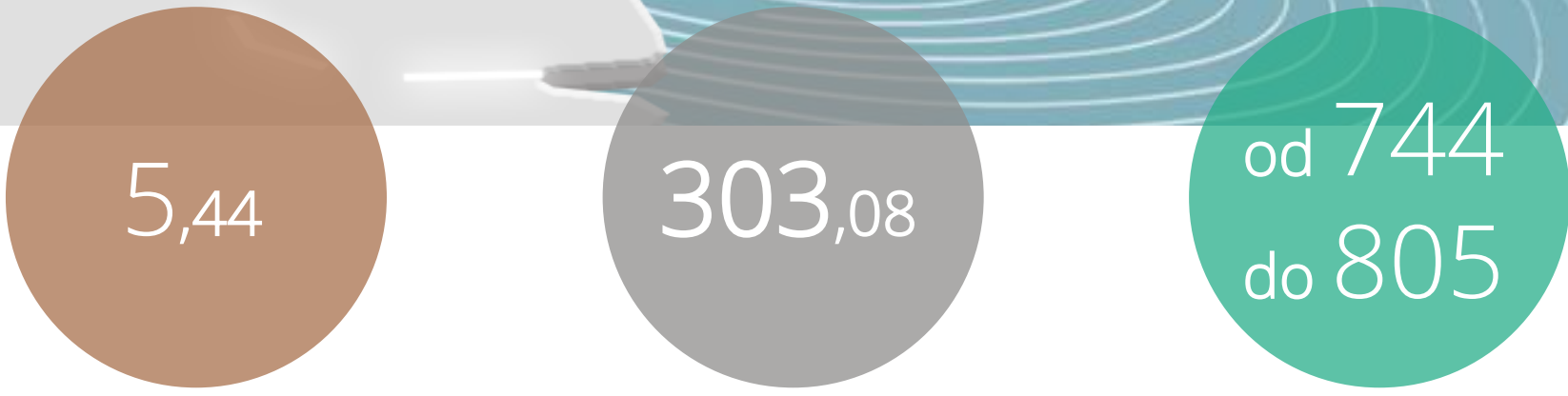
www.kghm.com





- granice powiatu/gmin
- granice koncesji nr 28/2014p
- udokumentowane złoża polihalitu

 **Port Władysławowo**
~ 7 km od kopalni



Zasoby geologiczne złoża „Mieroszyno”

Na podstawie zrealizowanych prac geologicznych sporządzono dokumentację złoża soli potasowo-magnezowej „Mieroszyno” w kategorii C₁ i C₂.

Dokumentacja geologiczna złoża „Mieroszyno” została zatwierdzona decyzją Ministra Klimatu i Środowiska w dniu 2 czerwca 2025 r.

powierzchnia udokumentowanego złoża
[km²]

zasoby geologiczne złoża
[mln Mg]

głębokość zalegania złoża
[m]



Projekt „PUCK”
Kopalnia polihalitu

www.kghm.com





WIZUALIZACJA

Kopalnia polihalitu i zakład przeróbczy

Kopalnia projektowana jest z poszanowaniem istniejących walorów przyrodniczych oraz przy uwzględnieniu wymagań przepisów z zakresu ochrony środowiska.

Inwestycja obejmuje kopalnię podziemną udostępnioną dwoma szymbami oraz zintegrowany z nią zakład przeróbczy. Całość infrastruktury powierzchniowej zostanie zlokalizowana na jednym terenie inwestycyjnym o powierzchni około 30 ha.

30

teren kopalni
[ha]

Założenia projektu obejmują wykorzystanie nowoczesnych technologii wydobywania i przeróbki, ukierunkowanych na prowadzenie eksploatacji w modelu zeroodpadowym oraz minimalizację oddziaływania inwestycji na środowisko i otoczenie.

02

ilość szymbów
[szt.]

01

zakład przeróbczy
[szt.]



Polska Miedź

Projekt „PUCK”
Kopalnia polihalitu

www.kghm.com

POLIHALIT – bezchlorkowy nawóz dla rolnictwa



Polihalit to naturalnie występujący minerał, który zawiera cztery niezbędne składniki odżywcze: potas (K), magnez (Mg), wapń (Ca) oraz siarkę (S). W przeciwieństwie do tradycyjnych nawozów, polihalit ma niską zawartość chlorków, co czyni go idealnym dla wrażliwych roślin oleistych, a także owoców, warzyw i wysokowartościowych upraw.

Dzięki wieloskładnikowemu działaniu polihalit zmniejsza potrzebę stosowania wielu różnych nawozów. Spełnia również ekologiczne standardy w rolnictwie, oferując produkt zgodny z rygorystycznymi wymaganiami certyfikacji rolnictwa organicznego.

Świat wchodzi w okres, w którym bezpieczeństwo surowcowe i żywnościowe staje się jednym z fundamentów rozwoju państw. Dlatego już dziś dostrzegamy potencjał polihalitu – strategicznego surowca przyszłości, który wesprze polskie rolnictwo w obliczu zmian klimatycznych i niepewności na światowych rynkach.



Ścieżka dalszego rozwoju projektu

Kolejny etap projektu będzie koncentrował się na działaniach zmierzających do uzyskania koncesji na wydobywanie kopalin ze złóż oraz kontynuacji prac przygotowawczych związanych z planowaną inwestycją.

Obecnie prowadzone są działania związane z przygotowaniem dokumentacji niezbędnej do dalszego rozwoju projektu.



Polska Miedź

Projekt „PUCK”
Kopalnia polihalitytu

www.kghm.com

